

Inkoop  
sociaal  
domein

Centraal Gelderland

# Beschermd Wonen

## Overleg intramurale aanbieders

23 juni 2022, 15:00 – 17:00 in gemeentehuis Westervoort



# Planning

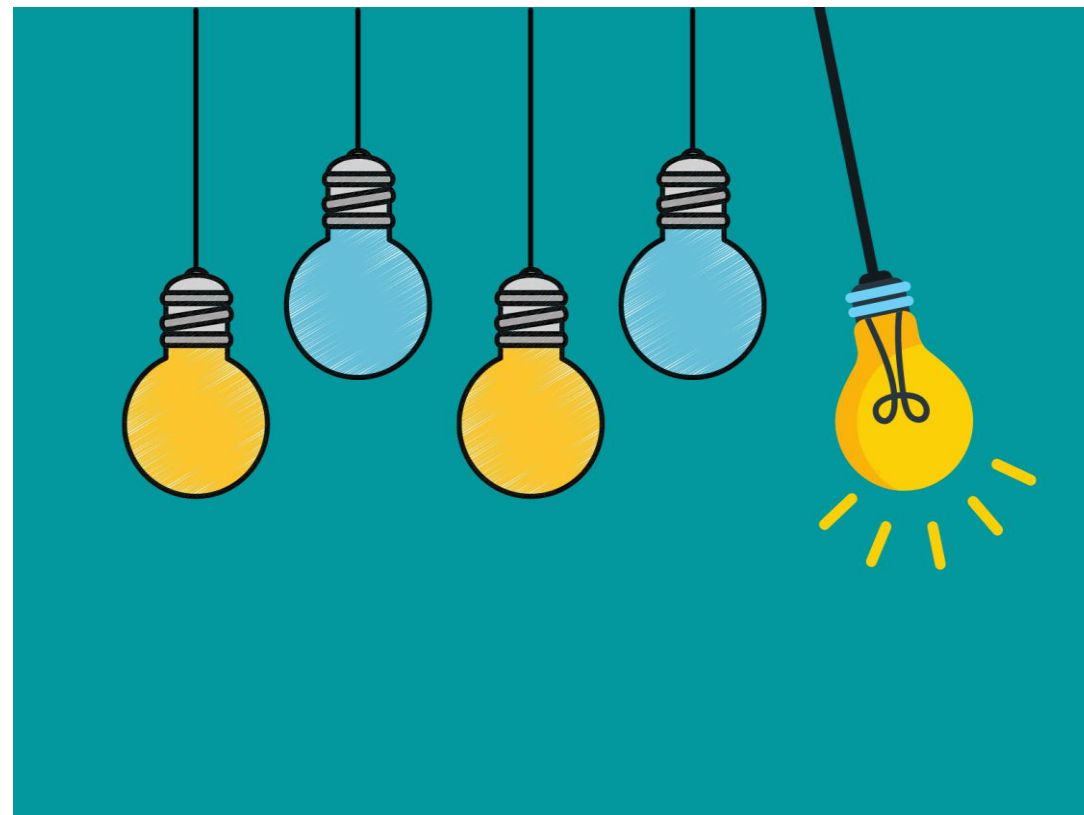
- Welkom: aanleiding overleg en kennismaking
- Evaluatie intramurale producten
- Evaluatie samenwerking
- Regionale spreiding
- Tarievenonderzoek
- Rondvraag, vervolg en afsluiting

# Welkom: aanleiding overleg en kennismaking

- Doorontwikkeling Beschermd Wonen
  - Haken en ogen
  - Samenwerking
  - Producten (aanpassen of nieuw)
- Acties:
  - Marktverkenningen
  - Bijeenkomst Cliënten/Cliëntenadviesraad,
  - Evaluatie Bed&Break
  - Bijeenkomst WMO consulenten BW

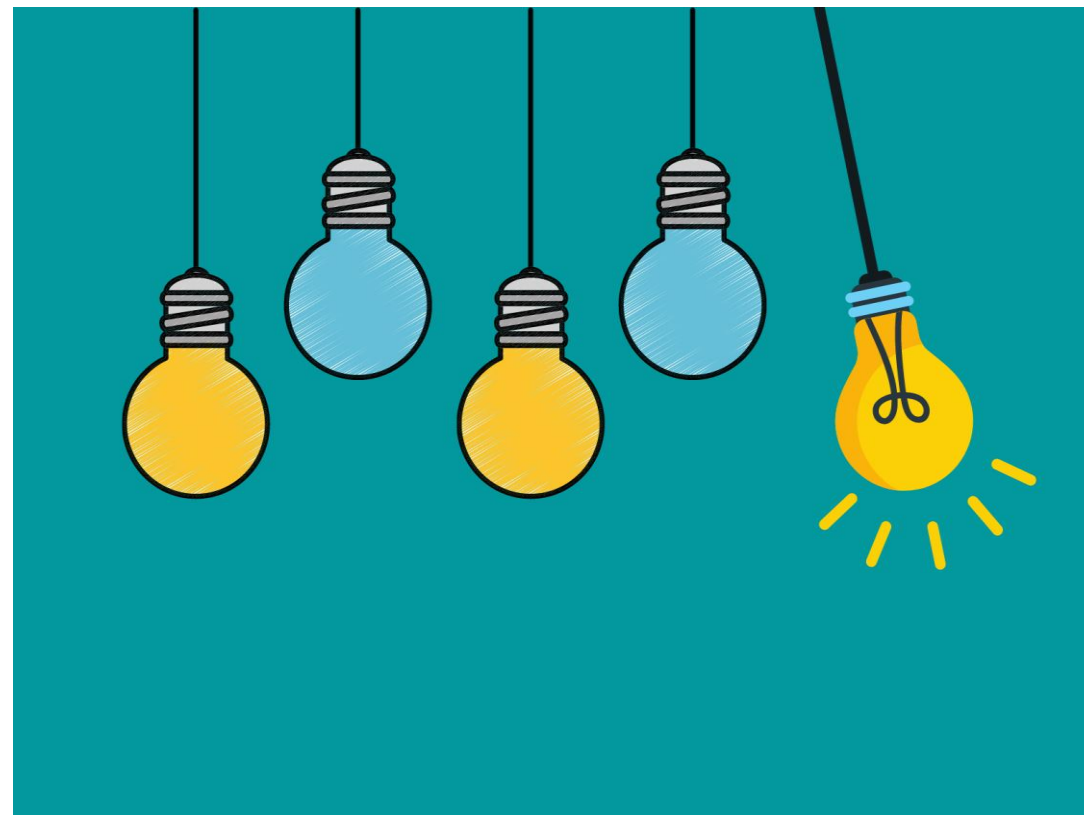
# Evaluatie intramurale producten (basis en intensief)

- Worden alle doelgroepen bediend?
  - Vraag en behoefte
  - Inwoners met complexe problematiek
    - O.a. Veiligheidscomponent!
- Wat wordt gemist?
  - Eisen, voorwaarden
  - Producten
  - Aanbieders
- Mogelijkheden tot verbetering?



## Product 'Logeren'

- Is er vraag/behoefte naar het huidige product 'Logeren'?
- Wat is jullie (aanbieders) ervaring met het product 'Logeren'?
- Zou een ander product passender zijn bij de vraag/behoefte?
  - Wat gaat er goed, wat kan er beter?



## Evaluatie samenwerking

- Wat is er nodig om de samenwerking tussen aanbieders te verbeteren, en zo de zorgcontinuïteit te waarborgen?



## Regionale spreiding

- Hoe kan de regionale spreiding en afschaling (intramuraal – extramuraal) worden bevorderd?









Inkoop  
sociaal  
domein

Centraal Gelderland

# Advies tarieven BW Centraal Gelderland 2023

## De weerslag van het tarievenonderzoek



**Sybe Bijleveld Advies**



# Inhoud

- Response
- Bevindingen per product
- Tarieven 2022

## Response

- 13 instellingen hebben gegevens aangeleverd.
- Niet alle instellingen hebben alle gegevens aangeleverd. Als een dataset niet compleet werd aangeleverd, ontbraken vooral de financiële gegevens.

# Bevindingen

Producten	Meetwaarden	Kostendekkend?
Intramuraal BW basis	7	ja (3/3 = 100%)
Intramuraal BW Intensief	1	nee (1/1 = 100%)
Groepswonen	11	ja (3/3 = 100%)
Zelfstandig wonen Intensief (€14,48)	4	ja (2/4 = 50%)
Logeren	1	ja (1/1 = 100%)
Bed & Break	3	nee (2/3 = 33%)
Afwezigheidsdag	2	nee (2/2 = 100%)
Bereikbaarheid (€36.600)	3	ja (2/3 = 66%)
Begeleiding basis	9	ja (5/9 = 55%)
Begeleiding specialistisch	9	ja (6/9 = 66%)

## Groepswonen

- Vooral bij groepswonen was de spreiding in de begeleidingsintensiteit opvallend.
- Begeleidingsintensiteit: netto roosteruren per cliënt per dag.
- Deze varieert tussen de 0,8 en 1,4.

Voorstel: groepswonen splitsen in 2 producten: regulier en intensief.

## Logeren

- Bij dit product is enige onduidelijkheid zichtbaar in de response.
- Twee aanbieders bieden logeren aan voor het Bed&Break-tarief.
- Hier moet nog nader worden geduid wat er aan de hand is.
- Het logeertarief wordt wél onderschreven door alle drie de instellingen die hebben gereageerd.

## Afwezigheidsdag

- Het advies voor de afwezigheidsdag is nog niet gereed.
- Response: tarief moet de vaste kosten dekken.
- Een duidelijke verhoging ligt voor de hand. De exacte verhoging wordt nog nader bepaald.



# Advies tarieven 2023

Product BW	Tarief	Eenheid
Intramuraal BW basis	€ 153,36	per etmaal
Intramuraal BW Intensief	€ 199,14	per etmaal
Groepswonen regulier	€ 68,11	per etmaal
Groepswonen intensief	€ 110,47	per etmaal
Zelfstandig wonen Intensief	€ 15,09	per etmaal
Beschermd kort	€ 153,36	per etmaal
Bed & Break	€ 110,12	per etmaal

Opsplitsing groepswonen

Verhoging tarief BW intensief

- Alle tarieven op pp 2023 obv nieuwste cao-salarisschalen en loonstijgingen

# Sybe Bijleveld Advies

Contact

Sybe Bijleveld

06 11003999

[sybe@bijleveldadvies.nl](mailto:sybe@bijleveldadvies.nl)

# Rondvraag, vervolg en afsluiting