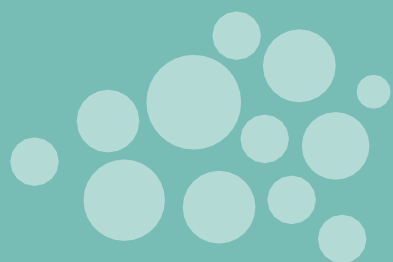


2^e marktverkenning behandeling

04-06-2019



Agenda marktverkenning

14:00 – 14:10 uur Welkom

Plenaire uitleg over de volgende 3 punten en vervolgens in 3 groepjes uitwerken.

14:10 – 15:00 uur Voorliggend veld

15:00 – 15:15 uur Samenwerking

15:15 – 15:30 uur Waakvlam

15:30 – 15:40 uur Pauze

15:40 – 16:00 uur Delen eerste opzet nieuwe producten → Martin Doeve

16:00 – 16:30 uur Tarieven → Sybe Bijleveld

Voorliggend veld

- Welke hobbels/problemen zijn er in de samenwerking tussen geïndiceerde Jeugdzorg en het voorliggend veld (bv. onbekendheid en geen communicatie).
- Mogelijke oplossingen voor hobbels/problemen en bij wie ligt voornamelijk de verantwoordelijkheid? (bv. aantal organisaties periodiek bij elkaar zetten, moet de gemeente organiseren).
- Wat zijn uiteindelijke doelen/effecten van de samenwerking tussen voorliggend veld en geïndiceerde Jeugdzorg (bv. meer kennis bij voorliggend veld en daarmee kan meer worden afgevangen, of betere nazorg).

Samenwerking

- Behandeling kind moet gekoppeld worden aan thuissituatie + onderwijs. Hoe zorgen we hiervoor?
- Betrek je genoeg expertise buiten je eigen organisatie?

Waakvlam

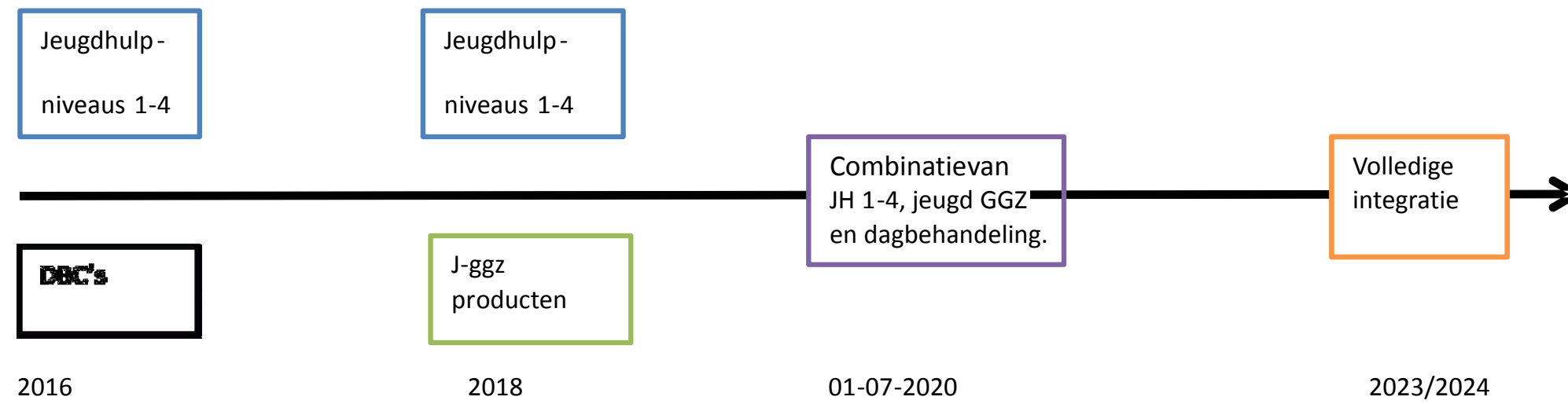
Stelling: Er kan geen behandeling worden afgerond zonder nazorgfase.

Vraag: Hoe zien aanbieders een eventueel waakvlamproduct voor zich en welke voor- en nadelen zien zij vanuit de praktijk?

1^e Opzet producten behandeling

We gaan uit van de principes van:

- 'De nieuwe jeugd GGZ'
- 'De 6 pijlers van positieve gezondheid'



Waarin onderscheiden de producten Behandeling zich?

- Zwaarte (opleidingsniveau) van de inzet van professionals.
- Complexiteit en beloop.
- Risico's.
- Ernst van de problematiek.
- Beschikbaarheid van poliklinische zorg, crisisdienst of academische functie.
- Duur van de behandeling.

Eerste opzet producten behandeling

Huidige product	Code huidige product	Product per 1-7-2020	Inzet door of onderdeel uitmakend van	eis	Code nieuw product
Dagbeh. VG Midden	41A12	Behandeling A	Behandeling op HBO/ HBO+ niveau. Individueel of in groep	Skj of BIG	Groep A
Dagbehandeling (j)lvg	32325				-----
Jeugdhulp 1	45A48				Individueel A
Jeugdhulp 2	45A49				
Dagbeh. VG Zwaar	41A13	Behandeling B	Behandeling o.v.v. WO niveau. Individueel of in groep	Skj of BIG	Groep B
Dagbehandeling gedragswetenschapper	32328				-----
Jeugdhulp 3	45A53				Individueel B
b-ggz	54001				Individueel B-GGZ
Jeugdhulp 4	45A54	Behandeling C	Behandeling o.v.v. WO+/ WO++ niveau. Individueel	SKJ of BIG BIG	Individueel C
s-ggz	54002				-----
Hoog spec. ggz	54003	Behandeling D	Behandeling o.v.v. AMS. Individueel	BIG	Individueel D-GGZ

Eerste opzet producten behandeling

Huidige product	Code huidige product	Product per 1-7-2020	Inzet door	eis	Code nieuw product
Consultatie 1	54018	Consultatie A	Consultatie door HBO/ HBO+ niveau.	Skj of BIG	Consultatie A
Consultatie en advies	32C02				
Consultatie 2	54019	Consultatie B	Consultatie door WO niveau.	Skj of BIG	Consultatie B
Consultatie	34A03				
Consultatie 3	54020	Consultatie C	Consultatie door WO+/ WO++ niveau.	BIG	Consultatie C
Consultatie 4	54021				
Consultatie 5	54022	Consultatie D	Consultatie door AMS	BIG	Consultatie D
jeugdhulp 5	45A80				

Vraag aan u.

1. Wat vindt u van de 1^e opzet?
2. Wilt u meedenken met de productbeschrijvingen?

Tarieven

- Sector-overstijgende producten → sector-overstijgende tarieven. Historische verschillen?
- Gelijke normen voor jeugd & opvoedhulp, lvb en ggz → maar: *objectiveerbare* verschillen honoreren.
- Definitie declarabele tijd → direct cliëntgebonden EN indirect cliëntgebonden? Definitie aansluitend op 'Spelregels DBC'?
- Cao's indien afwijkend: middelen óf hoogste waarde.
- Tarieven gelden óók voor behandeling tijdens verblijf (scheiden wonen en behandeling).

Tarieven: rekenvoorbeeld met **FICTIEVE** bedragen

Rekenwaarde	Kostencomponent	Bedrag	Cumulatief
	cao salaris	3.500	3.500
12	cao jaarsalaris	42.000	42.000
0,0%	jaarloon inclusief ...en ort	0	42.000
8,0%	jaarloon inclusief vakantiegeld	3.360	45.360
8,3%	jaarloon inclusief ... en eindejaarsuitkering	3.778	49.138
26,5%	jaarloon inclusief...en sociale lasten	13.022	62.160
25.000	opslag overhead	25.000	87.160
3,0%	risico-opslag	2.615	89.775
	totaal kosten per fte	89.775	
1.200	declarabele uren	1.200	
	minuuttarief	1,250	
	uurtarief	75,00	

Gemiddeld salaris van productmix en/of schaalmix

Omvang onregelmatigheidstoelage?

Wettelijke opslagen, hoogste of gemiddelde van cao

Vergoeding overheadkosten als **vast** bedrag per behandelaar. In dit rekenvoorbeeld correspondeert € 25.000 met 40% opslag op de loonkosten. Let op: **één** norm voor alle producten/sectoren.

Declarabele uren afhankelijk van definitie declarabele tijd. Norm geldt voor *alle* behandelaren ongeacht sector of opleidingsniveau.

Opslag voor risico/winst. Percentage over alle kosten inclusief overhead.

**VRAGEN OF
OPMERKINGEN?**

Tariefsuitvraag

- Voor de tariefstelling is het wenselijk een uitvraag te doen naar kosten 2018 bij zorgaanbieders.
- Met invulformat, volgende gegevens:
 - *Omzet per product 2018 (op basis van feitelijke declaraties).*
 - *Salarishoogte en formatieomvang per salarisschaal.*
 - *Uw voorkeur voor disciplinemix producten behandeling A-D.*
 - *Werkbare en declarabele uren.*
 - *Omvang overheid (via rekentool).*
 - *Omvang ort en sociale premies.*

Tariefsuitvraag: toelichting berekening overhead

- ‘Overhead is alles minus dát wat géén overhead is’.

REKENTOOL OVERHEAD	
Totale kosten 2018	
minus alle loonkosten* behandelaren	
minus alle loonkosten begeleiders ambulante, 24-uurs verblijf/wonen of dagbesteding/-behandeling	
minus alle kosten externe inhuur behandelaren EN begeleiders ambulante 24-uurs verblijf/wonen of dagbesteding/-behandeling	
minus alle cliëntgebonden huisvestingskosten** 24-uurs verblijf/wonen of dagbesteding/-behandeling	
minus alle cliëntgebonden verzorgingskosten*** 24-uurs verblijf/wonen of dagbesteding/-behandeling	
Omvang overheadkosten (wordt automatisch gevuld)	
Aantal fte direct personeel (behandelaren EN <i>begeleiders</i> ambulante, 24-uurs verblijf/wonen of dagbesteding/-behandeling)	
Opslag overhead per directe fte	

	euro per <i>directe fte</i> **
Opslag overhead per directe fte	

Tariefsuitvraag

- Hoeveel tijd heeft u nodig om de formats in te vullen? Voorstel: 4 weken.

Tarieven

- Vragen?